

Baufnahmen Genauigkeitsstufen 1 - 4, Bildpläne Projekte 2013



Albstadt-Ebingen, Martinskirche

Dezember 2013

Auftraggeber Holzbau Ott, Gammertingen
Tätigkeit Bauaufnahme (GS2)



Maulbronn, Kloster, Lageplan des südlichen Langhauses

November 2013

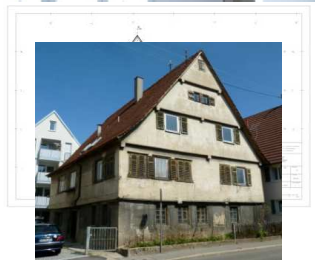
Auftraggeber Vermögen und Bau Baden-Württemberg, Amt Pforzheim
Tätigkeit Bauaufnahme (GS3)



Stuttgart, Bismarckstraße 42

November 2013

Auftraggeber Schaller Sternagel Architekten, Stuttgart
Tätigkeit Bauaufnahme (GS2)



Fellbach, Vordere Straße 1/3

Oktober 2013

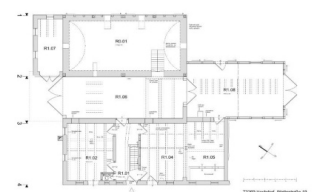
Auftraggeber privat
Tätigkeit Bauaufnahme (GS2) und bauhistorische Untersuchung



Plattenhardt, Kirchstraße 8

September 2013

Auftraggeber Büro für Archäologie und Bauforschung, T. Marstaller
Tätigkeit Bauaufnahme (GS2)



Hochdorf, Wetterstraße 19

September 2013

Auftraggeber Büro für Archäologie und Bauforschung, T. Marstaller
Tätigkeit Bauaufnahme (GS1)

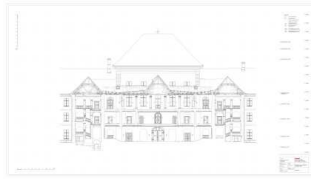


Herrenberg, Froschgasse 5

September 2013

Auftraggeber Büro für Archäologie und Bauforschung, T. Marstaller
Tätigkeit Bauaufnahme (GS2)

Baufnahmen Genauigkeitsstufen 1 - 4, Bildpläne Projekte 2013



Ottobeuren, Kloster, Kaisersaal

August 2013

Auftraggeber Staatliches Bauamt Kempten
Tätigkeit Bauaufnahme (GS3)



Bodnegg, Kirche St. Ulrich und Magnus

August 2013

Auftraggeber Holzbau Ott, Gammertingen
Tätigkeit Bauaufnahme (GS2)



Gäufelden-Tailfingen, Nebringerstraße 1

August 2013

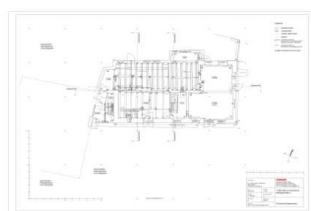
Auftraggeber Ingenieurbüro Kraft
Tätigkeit Bauaufnahme (GS2) und bauhistorische Untersuchung



Friedrichshafen, Tankstelle, Werastraße 18

Juni 2013

Auftraggeber IBG Wohnbau Ostermann, Friedrichshafen
Tätigkeit Bauaufnahme (GS3) und bauhistorische Untersuchung



Weil im Schönbuch, Metzgerstraße 3

Mai 2013

Auftraggeber Evangelische Kirchengemeinde Weil im Schönbuch
Tätigkeit Bauaufnahme (GS2) und bauhistorische Untersuchung



Sielmingen, Hauptstraße 55

Mai 2013

Auftraggeber Büro für Archäologie und Bauforschung, T. Marstaller
Tätigkeit Bauaufnahme (GS1)

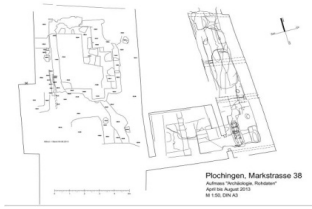


Konstanz, Salmannsweilergasse 10

Mai 2013

Auftraggeber privat
Tätigkeit Bauaufnahme (GS2)

Baufnahmen Genauigkeitsstufen 1 - 4, Bildpläne Projekte 2013



Plochingen, Marktstraße 38

April 2013

Auftraggeber Büro für Archäologie und Bauforschung, T. Marstaller
Tätigkeit Bauaufnahme (GS2)



Konstanz, Dammgasse

April 2013

Auftraggeber BauKern - Architektur und Geschichte, F. Löbbcke
Tätigkeit Bauaufnahme (GS2)



Oberstadion, Schloss

März 2013

Auftraggeber Regierungspräsidium Tübingen, Referat Denkmalpflege
Tätigkeit Bauaufnahme (GS3)



Neuenstein, Schloss, Lusthaus

Februar 2013

Auftraggeber privat
Tätigkeit Bauaufnahme (GS2)
