

## Baufnahmen Genauigkeitsstufen 1 - 4, Bildpläne Projekte 2014

---



### Schwäbisch Hall, Diakonie Klinikum, Kapellensaal und Johanniterhaus

Juni 2014

Auftraggeber

Diakonie-Klinikum Schwäbisch Hall gGmbH

Tätigkeit

Baufaufnahme (GS1) und bauhistorische Untersuchung

---



### Tuebingen-Kressbach, Schlosskapelle

Juni 2014

Auftraggeber

Büro für Archäologie und  
Bauforschung, T. Marstaller

Tätigkeit

Baufaufnahme (GS2)

---



### Sachsenheim, Wasserschloss

April 2014

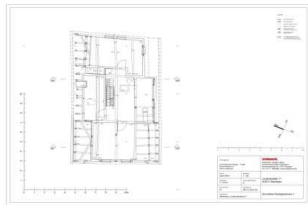
Auftraggeber

ARP Architekten

Tätigkeit

Baufaufnahme (GS2)

---



### Wertheim, Lindenstraße 11

April 2014

Auftraggeber

Architekturbüro Rüger + Tröger, Wertheim

Tätigkeit

Baufaufnahme (GS2)

---



### Schwäbisch Gmünd, St. Loreto

März 2014

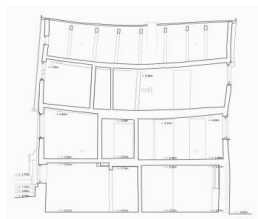
Auftraggeber

Holzbau Ott, Gammertingen

Tätigkeit

Baufaufnahme (GS2)

---



### Herrenberg, Burgrain 9

März 2014

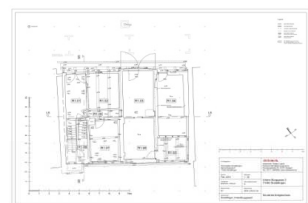
Auftraggeber

Büro für Archäologie und Bauforschung, T. Marstaller

Tätigkeit

Baufaufnahme (GS1)

---



### Sindelfingen, Untere Burggasse 2

Februar 2014

Auftraggeber

Wohnstätten Sindelfingen

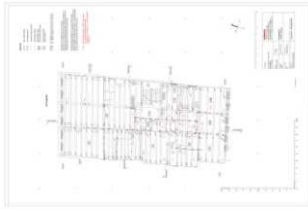
Tätigkeit

Baufaufnahme (GS2)

---

## Baufnahmen Genauigkeitsstufen 1 - 4, Bildpläne Projekte 2014

---



### Tübingen, Kirchgasse 6

Februar 2014

Auftraggeber Büro für Archäologie und Bauforschung, T. Marstaller  
Tätigkeit Bauaufnahme (GS2)

---

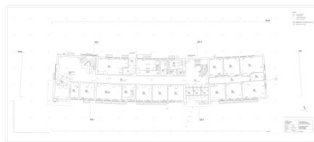


### Königheim, Friedhofskapelle

Februar 2014

Auftraggeber Regierungspräsidium Stuttgart, Referat Denkmalpflege, Gemeinde Königheim  
Tätigkeit Bauaufnahme (GS2)

---



### Tübingen, Technisches Rathaus

Januar 2014

Auftraggeber Universitätsstadt Tübingen Fachabteilung Hochbau  
Tätigkeit Bauaufnahme (GS2)

---



### Sindelfingen, Lange Straße 17

Januar 2014

Auftraggeber Wohnstätten Sindelfingen  
Tätigkeit Bauaufnahme (GS2)

---



### Balingen-Weilstetten, Hauptstraße 35

Januar 2014

Auftraggeber Holzbau Ott, Gammertingen  
Tätigkeit Bauaufnahme (GS2)

---



### Bonn, Kanzelerbungalow

Januar 2014

Auftraggeber TU München / ETH Zürich  
Tätigkeit Bauaufnahme (GS3)

---



### Dormettingen, Pfarrscheune

Januar 2014

Auftraggeber Diözese Rottenburg-Stuttgart  
Tätigkeit Bauaufnahme (GS2) und bauhistorische Untersuchung

---