

## Bauhistorische Untersuchungen, dendrochronologische Datierung, Befundkartierungen

---



### **Schwäbisch Hall, Diakonie Klinikum, Kapellensaal und Johanniterhaus**

Juni 2014

Auftraggeber

Diakonie-Klinikum Schwäbisch Hall gGmbH

Tätigkeit

Baufaufnahme (GS1) und bauhistorische Untersuchung

---



### **Schwäbisch Gmünd, JVA Gotteszell**

Oktober 2013

Auftraggeber

Vermögen und Bau Baden-Württemberg, Schwäbisch Gmünd

Tätigkeit

Bauhistorische Untersuchung

---



### **Fellbach, Vordere Straße 1/3**

Oktober 2013

Auftraggeber

privat

Tätigkeit

Baufaufnahme (GS2) und bauhistorische Untersuchung

---



### **Gäufelden-Tailfingen, Nebringerstraße 1**

August 2013

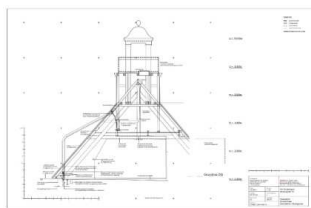
Auftraggeber

Ingenieurbüro Kraft

Tätigkeit

Baufaufnahme (GS2) und bauhistorische Untersuchung

---



### **Stuttgart, Marienplatz 12**

Juli 2013

Auftraggeber

Regierungspräsidium Stuttgart, Referat Denkmalpflege

Tätigkeit

Bauhistorische Untersuchung

---



### **Friedrichshafen, Tankstelle, Werastraße 18**

Juni 2013

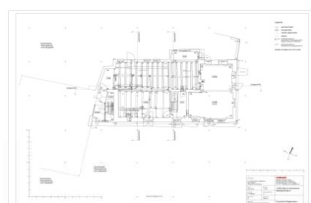
Auftraggeber

IBG Wohnbau Ostermann, Friedrichshafen

Tätigkeit

Baufaufnahme (GS3) und bauhistorische Untersuchung

---



### **Weil im Schönbuch, Metzgerstraße 3**

Mai 2013

Auftraggeber

Evangelische Kirchengemeinde Weil im Schönbuch

Tätigkeit

Baufaufnahme (GS2) und bauhistorische Untersuchung

---

## Bauhistorische Untersuchungen, dendrochronologische Datierung, Befundkartierungen

---



### Murrhardt, Brunnengasse 1

März 2013

Auftraggeber privat

Tätigkeit Dendrochronologische Datierung

---



### Eppingen, Leiergasse

November 2012

Auftraggeber Stadt Eppingen

Tätigkeit Bauaufnahme (GS2), bauhistorische Untersuchung,  
dendrochronologische Datierung

---



### Meersburg, Marktplatz 3

November 2012

Auftraggeber privat

Tätigkeit Bauaufnahme (GS3) und bauhistorische Untersuchung

---



### Meersburg, Rathaus

August 2012

Auftraggeber Stadt Meersburg

Tätigkeit Bauaufnahme (GS3), bauhistorische Untersuchung, Raumbuch

---



### Horkheim, Wehr

April 2012

Auftraggeber Amt für Neckarausbau Heidelberg

Tätigkeit Bauhistorische Untersuchung

---



### Meersburg, Vorburggasse 11, Mesmerhaus

Februar 2012

Auftraggeber space4, Stuttgart

Tätigkeit Bauaufnahme (GS3), bauhistorische Untersuchung, Raumbuch

---



### Kirchberg, Jagst, Schloss

Januar 2012

Auftraggeber Regierungspräsidium Stuttgart, Landesamt für Denkmalpflege

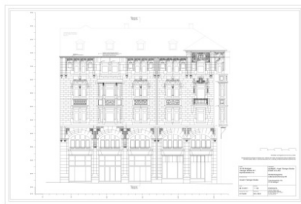
Tätigkeit Bauaufnahme (GS2), bauhistorische Untersuchung, Raumbuch

---

**Bauhistorische Untersuchungen,  
dendrochronologische Datierung,  
Befundkartierungen****Gutenzell-Hürbel, ehem. Zisterzienserinnenkloster, Schloßbezirk 5**

Januar 2012

Auftraggeber: Regierungspräsidium Tübingen, Referat Denkmalpflege  
 Tätigkeit: Bauaufnahme (GS2), Bildpläne und bauhistorische Untersuchung

**Stuttgart, Tübinger Strasse 22 - Ecke Sophienstrasse 21a**

Oktober 2011

Auftraggeber: Areal Tübinger Straße GmbH & Co.KG  
 Tätigkeit: Bauaufnahme (GS2), bauhistorische Untersuchung und Schadenskartierung und Maßnahmenplanung Naturstein

**Nürnberg, Volksbad**

September 2011

Auftraggeber: space4, Stuttgart  
 Tätigkeit: Bauhistorische Untersuchung

**Marbach, Haupt- und Landgestüt, Wagenremise**

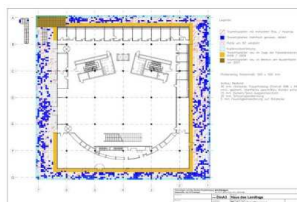
Juni 2011

Auftraggeber: Vermögen und Bau Baden-Württemberg, Amt Tübingen  
 Tätigkeit: Bauaufnahme (GS2) und bauhistorische Untersuchung

**Stuttgart, Tübinger Str. 61**

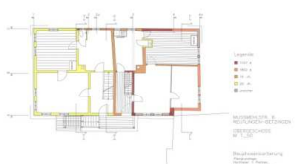
Mai 2011

Auftraggeber: Württembergische Gemeinde-Versicherung a.G.  
 Tätigkeit: Bauhistorische Untersuchung

**Stuttgart, Landtag Baden-Württemberg**

Mai 2011

Auftraggeber: Vermögen und Bau Baden-Württemberg, Amt Stuttgart  
 Tätigkeit: Schadenskartierung und Maßnahmenplanung am Natursteinbodenbelag, bauhistorische Untersuchung

**Betzingen, Mußmehlstrasse 4 und 6**

März 2011

Auftraggeber: Büro für Archäologie und Bauforschung, T. Marstaller  
 Tätigkeit: Bauhistorische Untersuchung

## Bauhistorische Untersuchungen, dendrochronologische Datierung, Befundkartierungen



### Stuttgart-Bad Cannstatt, Bezirksrathaus

Oktober 2010

Auftraggeber: Regierungspräsidium Stuttgart, Landesamt für Denkmalpflege  
Tätigkeit: Bauhistorische Untersuchung



### Freiburg, Salzstraße 34 / Augustinermuseum 2. Bauabschnitt

Oktober 2010

Auftraggeber: Stadt Freiburg  
Tätigkeit: Bauaufnahme (GS3) und bauhistorische Untersuchung



### Insel Reichenau, Seestraße, Wohngebäude

November 2009

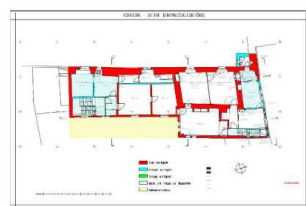
Auftraggeber: privat  
Tätigkeit: Bauaufnahme (GS3) und bauhistorische Untersuchung



### Heilbronn-Biberach, Rappengasse, Wohngebäude

November 2009

Auftraggeber: privat  
Tätigkeit: Bauaufnahme (GS1) und bauhistorische Untersuchung



### Konstanz, Stephansplatz 31/Torgasse 13

November 2009

Auftraggeber: Regierungspräsidium Stuttgart, Landesamt für Denkmalpflege  
Tätigkeit: Bauhistorische Untersuchung



### Marbach, Haupt- und Landgestüt, Hauptgebäude

Oktober 2009

Auftraggeber: Vermögen und Bau Baden-Württemberg, Amt Tübingen  
Tätigkeit: Bauaufnahme (GS2) und bauhistorische Untersuchung



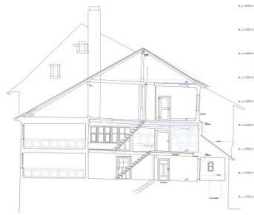
### Stuttgart-Degerloch, ehem. CVJM-Heim

September 2009

Auftraggeber: Waldhotel Verpachtungsgesellschaft mbH  
Tätigkeit: Bauhistorische Untersuchung



## Bauhistorische Untersuchungen, dendrochronologische Datierung, Befundkartierungen

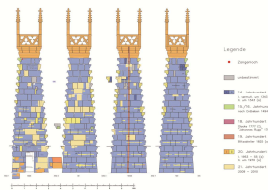


### Konstanz, Hussenstrasse, Wohn- und Geschäftshaus

September 2009

Auftraggeber privat

Tätigkeit Bauaufnahme (GS2), bauhistorische Untersuchung,  
dendrochronologische Datierung



### Reutlingen, Marienkirche, Turmhelm

August 2009

Auftraggeber Evangelische Kirchengemeinde Reutlingen

Tätigkeit Bauhistorische Untersuchung



### Konstanz, Christuskirche, Altar

Juli 2009

Auftraggeber Vermögen und Bau Baden-Württemberg, Amt Konstanz

Tätigkeit Bauaufnahme (GS3) und bauhistorische Untersuchung

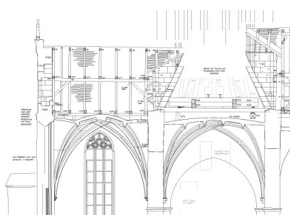


### Marbach, Haupt- und Landgestüt, Ochsenstall

April 2009

Auftraggeber Vermögen und Bau Baden-Württemberg, Amt Tübingen

Tätigkeit Bauaufnahme (GS2), bauhistorische Untersuchung,  
dendrochronologische Datierung



### Bebenhausen, Kloster, Klosterkirche

März 2009

Auftraggeber Vermögen und Bau Baden-Württemberg, Amt Tübingen

Tätigkeit Bauaufnahme (GS3) und bauhistorische Untersuchung

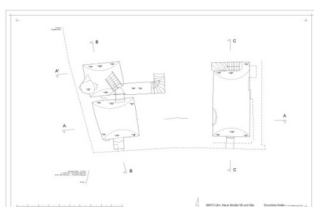


### Maulbronn, Kloster, Klostergarten

März 2009

Auftraggeber Vermögen und Bau Baden-Württemberg, Amt Pforzheim /  
Regierungspräsidium Stuttgart, Landesamt für Denkmalpflege

Tätigkeit Bauaufnahme (GS2), Inventarisierung



### Ulm, Neue Strasse 58

Juli 2008

Auftraggeber Büro für historische Bauforschung, Dr.-Ing. Stefan Uhl, Biberach a.  
d. R.

Tätigkeit Bauaufnahme (GS2) und bauhistorische Untersuchung

## Bauhistorische Untersuchungen, dendrochronologische Datierung, Befundkartierungen

---



### Konstanz, Christuskirche, Bodenbelag

April 2008

Auftraggeber Vermögen und Bau Baden-Württemberg, Amt Konstanz  
Tätigkeit Bauaufnahme (GS2), bauhistorische Untersuchung und  
Schadenskartierung und Maßnahmenplanung Naturstein

---



### Bebenhausen, Kloster, Wehrmauer

November 2007

Auftraggeber Vermögen und Bau Baden-Württemberg, Amt Tübingen  
Tätigkeit Bauaufnahme (GS3), bauhistorische Untersuchung,  
dendrochronologische Datierung

---



### Massenbachhausen, Synagoge

Juni 2007

Auftraggeber Regierungspräsidium Stuttgart, Referat Denkmalpflege  
Tätigkeit Bauhistorische Untersuchung

---

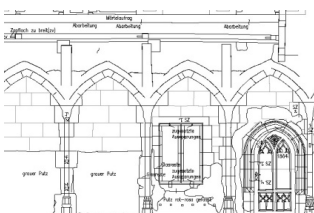


### Heilbronn, Kornacher Straße, Laubenganghaus

Februar 2007

Auftraggeber Stadt Heilbronn, Baurechtsamt, Untere Denkmalschutzbehörde  
Tätigkeit Bauaufnahme (GS1) und bauhistorische Untersuchung

---



### Bebenhausen, Kloster, Westflügel und Kreuzgang

Januar 2006

Auftraggeber Vermögen und Bau Baden-Württemberg, Amt Tübingen  
Tätigkeit Bauaufnahme (GS3) und bauhistorische Untersuchung

---



### Heidelberg, Schloss

2005

Auftraggeber Regierungspräsidium Stuttgart, Landesamt für Denkmalpflege  
Tätigkeit Bauhistorische Untersuchung und Befund-Kartierung

---