

## Baufnahmen (Genauigkeitsstufen 1 - 4) und Bildpläne Projekte 2015

---



### Eppingen, Kirchgasse

August 2015

Auftraggeber Stadt Eppingen, Stabstelle Bauverwaltung  
Tätigkeit Bauaufnahme (GS2)

---



### Öhringen-Cappel, Hofgut, Stallscheune

August 2015

Auftraggeber Regierungspräsidium Stuttgart, Referat Denkmalpflege  
Tätigkeit Bauaufnahme (GS2)

---



### Heilbronn-Biberach, Rappengasse

Juli 2015

Auftraggeber privat  
Tätigkeit Bauaufnahme (GS1) und fotografische Dokumentation

---

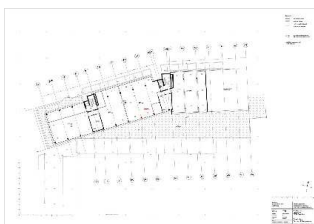


### Waiblingen, Michaelskirche und Nonnenkirche

Juli 2015

Auftraggeber Ev. Kirchengemeinde Waiblingen  
Tätigkeit Bildpläne, Schadenskartierung und Maßnahmenplanung  
Naturstein, Kostenschätzung, Erstellung Leistungsverzeichnisse  
Naturstein

---



### Stuttgart-Degerloch, Berolinahaus

Juli 2015

Auftraggeber Avalon Waldorfkinderkrippe Degerloch  
Tätigkeit Bauaufnahme (GS2), Nutzungsänderung mit Umbau, Vorplanung

---



### Sinsheim, sog. Bergdörfer - Adersbach, Ehrstädt und Hasselbach

Juli 2015

Auftraggeber Stadtverwaltung Sinsheim  
Tätigkeit Bauaufnahme (GS1), Analyse der historischen Ortskerne und  
Machbarkeitsstudie

---



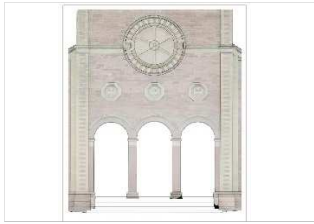
### Herrenberg, Stuttgarter Straße

Juni 2015

Auftraggeber privat  
Tätigkeit Bauaufnahme (GS3)

---

## Baufnahmen (Genauigkeitsstufen 1 - 4) und Bildpläne Projekte 2015



### Untergrombach, Kath. Pfarrkirche St. Cosmas und Damian

Juni 2015

Auftraggeber Büro Steputat, Waghäusel,  
Katholische Pfarrgemeinde Untergrombach

Tätigkeit Bildpläne als Kartierungsgrundlage



### Sindelfingen, Planie 1 / Stadtmauer

Mai 2015

Auftraggeber Stadt Sindelfingen, Tiefbauamt

Tätigkeit Bauaufnahme (GS2) und bauhistorische Untersuchung

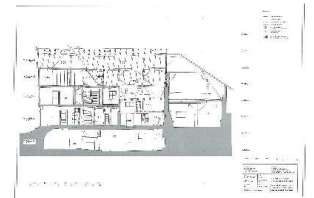


### Ulm, Hahnengasse

Mai 2015

Auftraggeber privat

Tätigkeit Bauaufnahme (GS3)

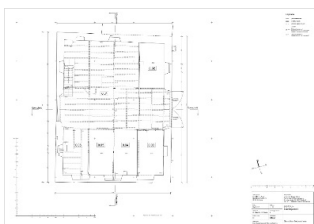


### Lauffen am Neckar, Nordheimer Straße / "Hölderlinhaus"

Mai 2015

Auftraggeber Stadt Lauffen, Stadtbauamt

Tätigkeit Bauaufnahme (GS2), bauhistorische Untersuchung,  
Raumbuch und Instandsetzungskonzept

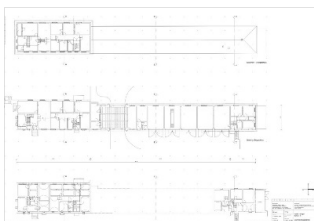


### Ulm, Baurengasse

Mai 2015

Auftraggeber privat

Tätigkeit Bauaufnahme (GS3)



### Tübingen, Sand

Mai 2015

Auftraggeber Vermögen und Bau Baden-Württemberg, Amt Tübingen

Tätigkeit Bauaufnahme (GS1)



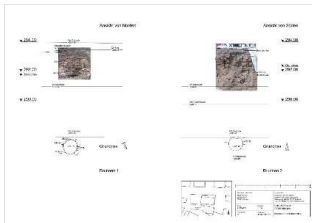
### Rosenfeld, Mömpelgardgasse

Mai 2015

Auftraggeber privat

Tätigkeit Bauaufnahme (GS2) und Bildpläne

## Baufnahmen (Genauigkeitsstufen 1 - 4) und Bildpläne Projekte 2015

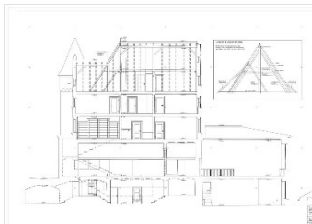


### Uhingen, Uhlandstraße

April 2015

Auftraggeber Landratsamt Göppingen, Kulturamt

Tätigkeit Bauaufnahme (GS2)

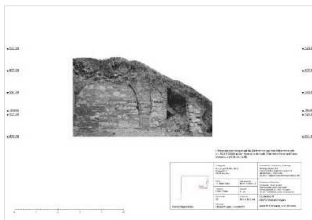


### Tübingen, Schwabstraße

April 2015

Auftraggeber privat

Tätigkeit Bauaufnahme (GS2)



### Oberelchingen, Klosterhof

März 2015

Auftraggeber privat

Tätigkeit Bildpläne als Kartierungsgrundlage

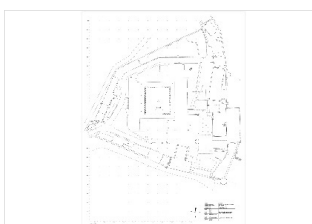


### Tübingen, Hölderlinstraße

März 2015

Auftraggeber Vermögen und Bau Baden-Württemberg, Amt Tübingen

Tätigkeit Bauaufnahme (GS2)

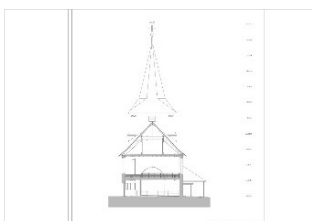


### Bebenhausen, ehem. Zisterzienserkloster, Lageplan

März 2015

Auftraggeber Vermögen und Bau Baden-Württemberg, Amt Tübingen

Tätigkeit Bauaufnahme

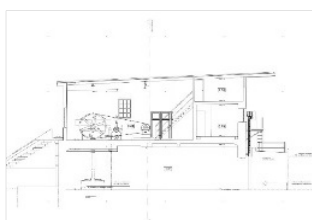


### Cleversulzbach, Kirche St. Jost

Februar 2015

Auftraggeber Architekturbüro Weinreich, Neckarsulm,  
Evangelische Kirchengemeinde Cleversulzbach

Tätigkeit Bauaufnahme (GS2)



### Heilbronn, Hospitalgrün, "Kraftwerk Hagenbucher"

Februar 2015

Auftraggeber experimenta - Science Center der Region  
Heilbronn-Franken gGmbH, Heilbronn

Tätigkeit Bauaufnahme (GS2) und Fotodokumentation

## Baufnahmen (Genauigkeitsstufen 1 - 4) und Bildpläne Projekte 2015

---



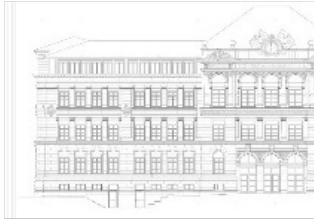
### **Fellbach-Oeffingen, Heilig-Kreuz-Kapelle**

Februar 2015

Auftraggeber Katholische Kirchengemeinde Fellbach-Oeffingen

Tätigkeit Bauaufnahme (GS2)

---



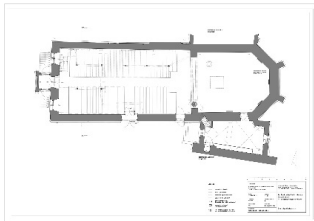
### **Freiburg, Goethe-Gymnasium**

Februar 2015

Auftraggeber Stadt Freiburg

Tätigkeit Bauaufnahme (GS3) und Schadensbegutachtung Naturstein

---



### **Neuenstadt am Kocher, Nikolauskirche, Innenraum**

Januar 2015

Auftraggeber Architekturbüro Weinreich, Neckarsulm

Tätigkeit Bauaufnahme (GS2)

---